

Gravurlasersystem
Engraving laser system

SLC Pro

Die kompakte Lösung für die
Einzel- oder Serienfertigung
*The compact solution for the
individual or series production*



SiroLasertec *

Für alle, die mehr wollen

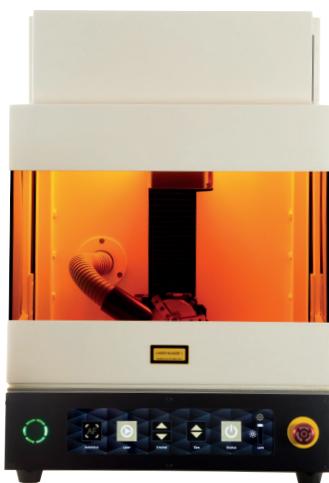
Die Pro Variante des SLC, die noch mehr Eigenentwicklung zu bieten hat: eine eingebaute Kamera, einen Autofokus, eine selbstentwickelte Steuerungssoftware und das voll-digitale Touch Bedienpanel überzeugen auf ganzer Linie. Unsere SLC Pro Gravurlasersysteme sind die Highend-Geräte der Kompakt-Klasse.

Wie der SLC überzeugt auch der SLC Pro von der ersten Sekunde! Das hochwertige Gravursystem wird mit Bediensoftware, einem Schutzgehäuse der Laserklasse 1, einer motorisierten Z-Achse und einer Rotationsachse geliefert. Perfekt für Juweliere, Goldschmiede und kleine Werkstätten.

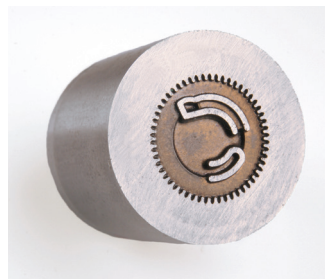
For those looking for more

The Pro version of the SLC offers even greater in-house development. A built-in camera, an auto-focus, self-developed control software and the fully digital touch control panel are impressive across the board. Our SLC Pro engraving laser systems are the high-end devices in the compact class.

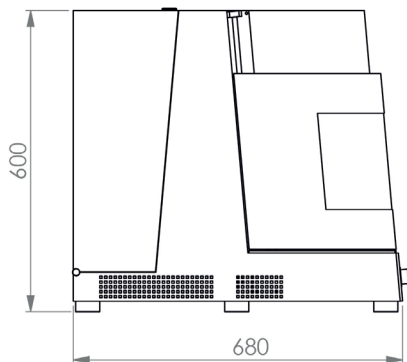
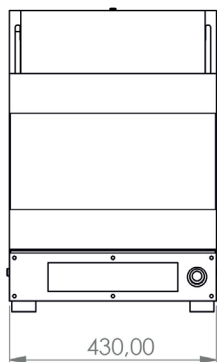
Like the SLC, the SLC Pro engraving laser makes a strong impression from the outset. The high-quality engraving system comes with operating software, a laser class 1 protective housing, a motorized Z-axis and a rotation axis. Perfect for jewellers, goldsmiths and small workshops.



Technische Daten / technical data	SLC Pro	
Leistungsvarianten / performance versions	30 W Mopa	60 W Mopa
Laserquelle / laser source	yb fibre	
Impulsenergie / pulse energy	0,8 mJ	1,5 mJ
Wellenlänge / wavelength	1064 nm	
Pulsfrequenz / pulse repetition	1-4000 kHz	
Beschriftungsfeld / marking field	110 x 110 mm	
Hubtüre / lift door	automatisch / automatic	
Hub Z-Achse / lift Z-axis	300 mm	
Elek. Verbindung / elec. connection	110-220 VAC / 10A / 50-60Hz	
Gewicht / weight	70 kg	
Abmessungen (L x B x H) / dimensions	680 x 430 x 600 mm	
Schnittstellen / interface	USB 2,0 USB 3,0	



Abmessungen / dimensions:



Vorteile:

- Leistungsvarianten 30/60 W Mopa
- Plug & Play System
- Autofokus
- Touchscreen Display
- Robuste Metallkonstruktion
- Kompakte Abmessungen
- Kamera-Scankopf
- Digitale Bedieneinheit
- Keine Wartung erforderlich

advantages:

- Performance versions 30/60 W Mopar
- Plug & play system
- Auto-focus
- Touchscreen display
- Robust metal construction
- Compact dimensions
- Camera scanhead
- Digital control panel
- No maintenance required